

Projekt pn. „**Kompetencje przyszłości kluczem do rozwoju technologicznego Polski**”
finansowany ze środków Ministerstwa Edukacji i Nauki

OPIS PROFILU KOMPETENCJI PRZYSZŁOŚCI

INTELIGENCJA EMOCJONALNA



Źródło: Kreator obrazów Microsoft Bing

Wprowadzenie

Opisy profili kompetencji przyszłości zostały opracowane przez Łukasiewicz – Instytut Technologii Eksploatacji w projekcie pn. „Kompetencje przyszłości kluczem do rozwoju technologicznego Polski” finansowanym ze środków Ministerstwa Edukacji i Nauki.

Opracowano TOP10 najbardziej pożądanych (spośród 30 kompetencji zidentyfikowanych w badaniu diagnostycznym) kompetencji przyszłości wspólnych dla trzech poziomów edukacji formalnej (szkolnictwo podstawowe, ponadpodstawowe i wyższe) o najwyższej liczbie wskazań przez respondentów.

Lp.	TOP 10 kompetencji przyszłości dla trzech poziomów edukacji formalnej: szkoły podstawowe, ponadpodstawowe, wyższe	Liczba wskazań respondentów
1.	Komunikatywność	1394
2.	Kreatywność	1231
3.	Krytyczne myślenie	992
4.	Znajomość języków	975
5.	Korzystanie z informacji i danych	958
6.	Umiejętność radzenia sobie ze stresem	956
7.	Biegłość w obsłudze nowych mediów	942
8.	Inteligencja emocjonalna	900
9.	Umiejętność uczenia się przez całe życie	855
10.	Cyberbezpieczeństwo	823

Źródło: Raport z realizacji Działania 1 – Diagnoza stanu faktycznego poziomu kompetencji przyszłości

Każda z ww. **kompetencji przyszłości** staje się coraz bardziej potrzebna w dynamicznie zmieniającym się świecie pracy i społeczeństwie. Są one kluczowe dla skutecznego funkcjonowania w przyszłości, umożliwiają podejmowanie decyzji, wykonywanie zadań w środowisku pracy i wspomagają osiągnięcie sukcesów zawodowych i osobistych.

Cel opracowania opisów profili kompetencji przyszłości:

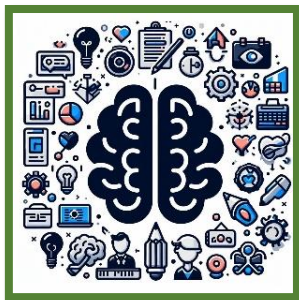
- udostępnienie opisu profilu kompetencji jako narzędzia wsparcia w procesie kształtowania i walidacji kompetencji w edukacji formalnej na trzech poziomach: szkolnictwo podstawowe, szkolnictwo ponadpodstawowe i szkolnictwo wyższe,
- wspomaganie autodiagnozy posiadanych i oczekiwanych kompetencji od absolwentów poszczególnych poziomów edukacji formalnej w aspekcie podstawowych cech właściwych dla danej kompetencji przyszłości oraz punkt odniesienia do identyfikacji luk kompetencyjnych,
- zwrócenie uwagi na potrzebę drożności pionowej (między trzema poziomami edukacji formalnej) oraz korelacji efektów kształcenia w programach nauczania odnoszących się do kompetencji przyszłości,

- wsparcie dla doradców zawodowych (szkoły podstawowe i ponadpodstawowe), biur karier (szkoły wyższe) oraz doradców klienta (system publicznych służb zatrudnienia) przy udzielaniu porad oraz informacji indywidualnych i grupowych w wyborze kierunku kształcenia, ścieżki rozwoju czy zawodu,
- wskazanie obszarów doskonalenia zawodowego kadry (m.in. dyrektorzy szkół, nauczyciele, doradcy zawodowi, kadra B+R i inni przedstawiciele otoczenia społeczno-gospodarczego) uczestniczącej w procesie rozwoju kompetencji przyszłości dzieci, młodzieży i studentów w aspekcie rozwoju rekomendowanych metod kształtowania kompetencji oraz metod walidacji kompetencji przyszłości.

Struktura opisu profilu kompetencji przyszłości

Każdy z 10 profili kompetencji przyszłości posiada identyczną strukturę opisu, na którą składają się następujące elementy:

- 1) Wprowadzenie – informacja wspólna dla wszystkich 10 profili kompetencji przyszłości kierowana do różnych grup odbiorców korzystających z opisów profili kompetencji.
- 2) Nazwa danej kompetencji przyszłości wraz z ilustracją w formie graficznej (obraz i ikona kompetencji).
- 3) Definicje danej kompetencji przyszłości przyjętej w badaniu oraz dobranych dodatkowo w kontekście „edukacji”, „psychologii” lub „społecznym” wraz z podaniem źródła definicji.
- 4) Podstawowy katalog cech osoby posiadającej daną kompetencję przyszłości, który pozwala budować kryteria weryfikacji, w jakim zakresie dana kompetencja została osiągnięta.
- 5) Rekomendowane metody stosowane w kształtowaniu danej kompetencji przyszłości zidentyfikowane w ramach badania diagnostycznego.
- 6) Dodatkowe metody wspomagające kształtowanie danej kompetencji przyszłości.
- 7) Rekomendowane metody stosowane w walidacji (ocenianiu) danej kompetencji przyszłości zidentyfikowane w ramach badania diagnostycznego.
- 8) Dodatkowe metody wspomagające walidację (ocenie) danej kompetencji przyszłości.
- 9) Informacje do kontaktu.



INTELEGENCJA EMOCJONALNA

DEFINICJA KOMPETENCJI

Przyjęta w projekcie

Inteligencja emocjonalna to umiejętność rozpoznawania emocji własnych i innych ludzi, zarządzania nimi i wykorzystywania w procesie dokonywania oceny i podejmowania decyzji, orientacja na potrzeby (społeczna) – dążenie do zaspokajania potrzeb ludzi (klientów).

Źródło: Kompetencje Przyszłości. Jak je kształtować w elastycznym ekosystemie edukacyjnym? Renata Włoch, Katarzyna Śledziwska, 2019.

W kontekście edukacji

Inteligencja emocjonalna to umiejętność rozwijania świadomości emocji, radzenia sobie z stresem i budowania zdrowych relacji interpersonalnych w procesie nauki.

Źródło: Elias, M. J., & Arnold, H. (2006). „The Educator's Guide to Emotional Intelligence and Academic Achievement: Social-Emotional Learning in the Classroom”, Corwin Press.

W kontekście psychologii

Inteligencja emocjonalna to umiejętność rozpoznawania, rozumienia, kontrolowania i wykorzystywania własnych emocji oraz efektywne zarządzanie relacjami z innymi ludźmi.

*Źródło: Salovey, P., & Mayer, J. D. (1990). „Emotional intelligence”. *Imagination, Cognition and Personality*, 9(3), 185-211.*

CECHY OSOBY POSIADAJĄCEJ KOMPETENCJĘ

- **Świadomość siebie.** Zdolność do zrozumienia własnych emocji, ich przyczyn i wpływu na zachowanie.
- **Samoregulacja.** Umiejętność kontrolowania i zarządzania własnymi emocjami, reakcjami impulsywnymi oraz radzenia sobie ze stresem.
- **Motywacja.** Posiadanie wewnętrznej motywacji, zdolność do wyznaczania celów i skuteczne dążenie do ich osiągnięcia.
- **Empatia.** Umiejętność zrozumienia i odczuwania emocji innych ludzi, co umożliwia lepsze porozumienie i współpracę z nimi.

- **Umiejętności społeczne.** Efektywna komunikacja, zdolność budowania relacji, rozumienie dynamiki grupowej i współpraca z innymi.
- **Radzenie sobie z niepowodzeniami.** Elastyczność psychiczna, zdolność do szybkiego przystosowywania się do zmian oraz radzenie sobie z porażkami.
- **Odporność psychiczna.** Zdolność do szybkiego powrotu do równowagi emocjonalnej po trudnych sytuacjach.
- **Zdolność do wyrażania emocji.** Skuteczne wyrażanie swoich uczuć i potrzeb w sposób konstruktywny.
- **Inspiracja.** Zdolność do motywowania innych i zachęcania do budowania pozytywnej atmosfery w kontaktach człowiek-człowiek.
- **Zdolności przywódcze.** Umiejętność skutecznego kierowania grupą, zarządzania konfliktami i budowania zaufania.

METODY KSZTAŁTOWANIA KOMPETENCJI

Metody rekomendowane:

- **Burza mózgów** – metoda grupowej dyskusji i współpracy, która służy do pobudzania konstruktywnych rozmów, dzielenia wiedzą, wyrażania opinii, wymiany pomysłów, rozwiązywania problemów.
- **Dyskusja moderowana** – rodzaj dyskusji, w której obecny jest moderator, czyli osoba odpowiedzialna za nadzorowanie przebiegu rozmowy, egzekwowanie ustalonych zasad i utrzymanie porządku celem zapewnienia konstruktywnej, uporządkowanej i bezpiecznej atmosfery, w której uczestnicy są odpowiedzialni za budowanie pozytywnej atmosfery.
- **Metoda sytuacyjna** – strategia nauczania i uczenia się, która skupia się na zastosowaniu wiedzy o empatii, w praktycznych sytuacjach życiowych.
- **Metoda symulacyjna** – polega na tworzeniu środowiska, które naśladuje rzeczywiste warunki lub procesy z możliwością wyrażania swoich uczuć i potrzeb.
- **Techniki teatralne (improwizacja, inscenizacja, drama)** – metody, narzędzia i umiejętności obejmujące sposoby wyrażania emocji, pracy z ciałem, głosem, przestrzenią i innymi elementami, które pomagają budowaniu pozytywnych relacji.
- **Gry dydaktyczne (symulacyjne, decyzyjne, psychologiczne)** – zaprojektowane w celu kształtowania empatii, w sposób interaktywny i angażujący uczestników gry. Gry te mogą symulować sytuacje społeczne, pozwalając uczniom rozwijać interakcje.

Metody dodatkowe:

- **Programy edukacyjne i psychologiczne** – systematyczne dostarczanie wiedzy i narzędzi potrzebnych do rozwijania umiejętności emocjonalnych.
- **Zajęcia praktyczne w grupach** – kreowanie sytuacji, w których uczniowie mogą eksperymentować z różnymi aspektami inteligencji emocjonalnej w bezpiecznym otoczeniu grupy.
- **Treningi umiejętności społecznych** – kształtowanie umiejętności interpersonalnych i społecznych, które są kluczowe dla inteligencji emocjonalnej.
- **Projekty edukacyjne z elementami współpracy społecznej** – wspieranie rozwoju społecznych kompetencji emocjonalnych oraz uczestnictwo w projektach mających pozytywny wpływ na otaczający świat.
- **Gamifikacja w edukacji** – stosowanie gier edukacyjnych, które angażują uczniów w interaktywne scenariusze, wymagające podejmowania decyzji opartych na zrozumieniu emocji. Gry te mogą symulować sytuacje społeczne, pozwalając uczniom rozwijać empatię i umiejętność radzenia sobie w trudnych sytuacjach.
- **Projekty artystyczne** – realizacja projektów artystycznych, takich jak teatr, sztuka czy muzyka, które pozwalają uczniom wyrażać swoje emocje w twórczy sposób. Działa to nie tylko jako forma wyrażania, ale również rozwija zdolności komunikacyjne i zrozumienie emocji
- **Sesje indywidualnego doradztwa i coachingu** – indywidualne dostosowanie wsparcia w celu rozwijania konkretnych obszarów inteligencji emocjonalnej u dzieci, młodzieży, studentów.
- **Projekty badawcze i praktyki zawodowe** – dostarczenie okazji do praktycznego stosowania umiejętności związanych z inteligencją emocjonalną w realnym środowisku zawodowym.

METODY WALIDACJI KOMPETENCJI

Metody rekomendowane:

- **Obserwacja w warunkach rzeczywistych** – odnosi się do prowadzenia badań i obserwacji w naturalnych, niekontrolowanych środowiskach, gdzie uczestnicy zachowują się i reagują w sposób spontaniczny, niepodlegający sztucznej manipulacji czy kontroli.
- **Wywiad swobodny** – metoda zbierania danych w badaniach społecznych, w której badacz prowadzi rozmowę z respondentem, pozostawiając temat otwartym i pozwalając na swobodny przepływ myśli, opinii i informacji.

- **Wywiad ustrukturyzowany** – metoda zbierania danych w badaniach społecznych, w której badacz używa zestawu dokładnie określonych pytań, które są zadawane wszystkim respondentom w identyczny sposób.
- **Debata swobodna** – forma dyskusji, w której uczestnicy wymieniają poglądy na określony temat bez ściśle określonych reguł, struktury czy formalnych procedur.
- **Debata ustrukturyzowana** – forma dyskusji, w której istnieją określone zasady, które mogą obejmować czas przemawiania, ustalanie tematu przed debatą, określenie zasad oceniania, czy stosowanie konkretnych form argumentacji.
- **Prezentacja przed panelem ekspertów** – sytuacja, w której osoba przedstawia swoje pomysły, badania, projekt czy osiągnięcia przed grupą specjalistów lub ekspertów w danej dziedzinie.

Metody dodatkowe:

- **Obserwacje w klasie** – ocena umiejętności emocjonalnych dzieci i młodzieży w naturalnym środowisku szkolnym.
- **Rozmowy indywidualne i grupowe** – zbieranie informacji na temat indywidualnych doświadczeń emocjonalnych oraz umiejętności interpersonalnych uczniów oraz ocenianie zdolności uczniów do wyrażania, zrozumienia i regulacji swoich emocji.
- **Gry i zadania kreatywne** – ocenianie umiejętności emocjonalnych poprzez aktywne uczestnictwo i kreatywność.
- **Analiza twórczości plastycznej i pisemnej** – ocenianie zdolności komunikacji emocji w różnych formach sztuki i pisemności.
- **Edukacyjne gry planszowe** – ocena umiejętności podejmowania decyzji, rozumienia konsekwencji emocjonalnych i współpracy z innymi.
- **Obserwacje zachowań** – uzyskanie obiektywnych danych dotyczących demonstracji kompetencji emocjonalnych w praktyce.
- **Portfolia kompetencji** – dokumentowanie i prezentacja osiągnięć uczniów w zakresie kompetencji emocjonalnych.
- **Kwestionariusze i skale pomiaru** – obiektywne i ilościowe pomiar różnych aspektów inteligencji emocjonalnej (z udziałem psychologów).
- **Studium przypadków** – doskonalenie umiejętności analizy oraz rozumienia złożoności sytuacji emocjonalnych.
- **Autoocena i refleksja** – samopoznanie, świadomość własnych mocnych stron i obszarów do poprawy w zakresie inteligencji emocjonalnej.

INFORMACJE DO KONTAKTU

Sieć Badawcza Łukasiewicz – Instytut Technologii Eksploatacji

<https://www.itee.lukasiewicz.gov.pl/>

Centrum Badań Edukacji Zawodowej i Zarządzania Innowacjami

<https://www.itee.lukasiewicz.gov.pl/obszary/centrum-badan-edukacji-zawodowej-i-zarzadzania-innowacjami>